

## SPECTROTEST 移动式金属分析仪

# 重要升级 成为工业领先的解决方案

- 新的更先进的读出系统
- 提高了合金测试的稳定性
- 最低限度的标准化  
节省大量时间
- 降低分析风险

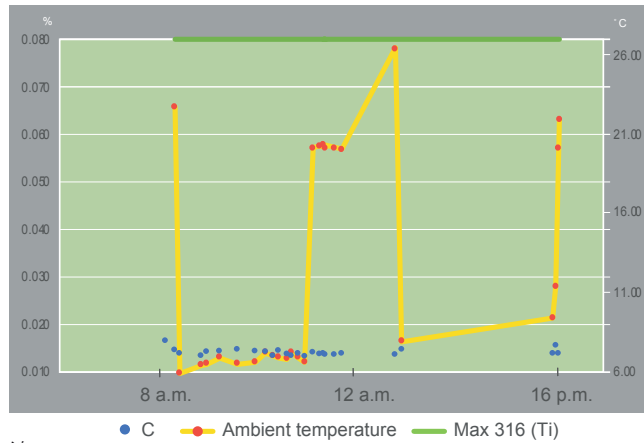
当需要精确的金属分析、材料难以识别或需要测试大量样品时，SPECTROTEST 移动光谱仪可提供精确的结果而不会受到影响。

SPECTROTEST 是一种移动式 OES 分析仪，即使在温度变化很大的情况下也能保持分析稳定性。因此，它可以从办公室移动到仓库，通常不需要添加标准化。新的读出系统是引入 iCAL 2.0 的先决条件，iCAL 2.0 提供了更好的稳定性。

通过预先定义的校准包和 iCAL 2.0 诊断软件，升级后的 SPECTROTEST 允许用户在一天的测试开始时进行单样品标准化（不到 5 分钟）。iCAL 诊断功能可在一天内确保稳定的性能，现在无论大多数温度变化如何，该软件都有助于保持相同的标准化。

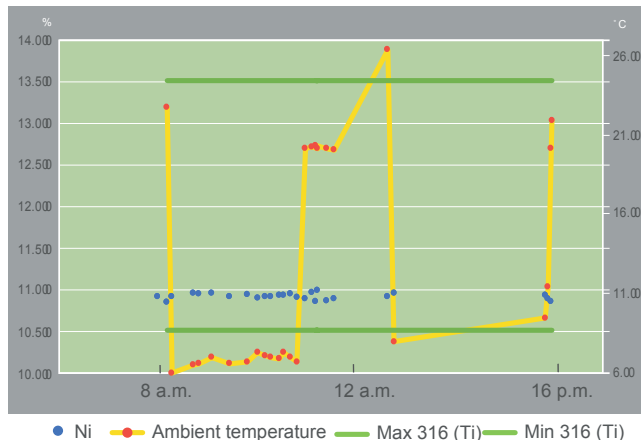
凭借其令人难以置信的分析稳定性，标准化可能只需要每天一次。

碳



这两张图表显示了低碳不锈钢 316 (Ti) 样品一天内的稳定性。

镍



德国斯派克分析仪器公司

公司热线：400-022-7699

spectro-china.sales@ametek.com